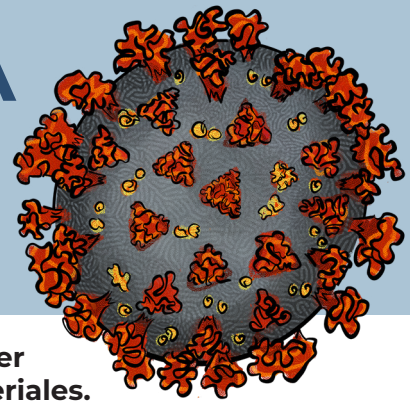


PROTOSCOLOS DE LIMPIEZA

PARA ESPACIOS DE VIDA COMUNALES

PARA EVITAR LA PROPAGACIÓN DE COVID-19



La evidencia actual sugiere que el coronavirus novedoso puede permanecer viable durante horas a días en superficies hechas de una variedad de materiales. Limpiar y desinfectar superficies es una medida de mejor práctica para evitar la propagación de COVID-19 y otras enfermedades respiratorias virales en ambientes de la comunidad.

LOS CENTROS PARA EL CONTROL Y LA PREVENCIÓN DE ENFERMEDADES RECOMIENDAN QUE:

- ✓ Prepare una solución de lejía para superficies duras mezclando: 5 cucharadas (1/3 taza) de lejía por cada galón de agua – o – 4 cucharitas de lejía por cuarto de galón de agua. Si usted desea, lleve guantes desechables para proteger sus manos de la solución de lejía.
- ✓ Los limpiadores asignados deban limpiar las manos frecuentemente, inclusive inmediatamente después de quitar los guantes, limpiando las manos con jabón y agua por 20 segundos. Si jabón y agua no están disponibles y las manos no están visiblemente sucias, se puede usar un desinfectante de manos a base de alcohol que contiene 60%-95% alcohol. Sin embargo, si las manos están visiblemente sucias, siempre lave las manos con jabón y agua.

PARA TODOS:

Lave las manos frecuentemente:

- ✓ Lave o desinfecte sus manos cuando entra y sale áreas comunes y personales, como las cocinas, lavaderos, y baños.

Limpie superficies y artículos comunales después de cada uso, como:

- ✓ Mesas y mostradores
- ✓ Teléfonos o electrónicos comunitarios

Limpie sus artículos personales y espacio diariamente, inclusive:

- ✓ Superficies, como mesas y escritorios
- ✓ Cualquier otra cosa que toque frecuentemente, como los electrónicos
- ✓ Artículos que trae dentro desde el exterior, como teléfonos, comestibles, y ropa
- ✓ Sostenga abierta cualquier puerta interna en su área.

PARA LIMPIADORES ASIGNADOS:

Primera cosa en la mañana:

- ✓ Verifique todos los fregaderos de manos para asegurar que estén abastecidos con jabón para manos y toallitas de papel
- ✓ Verifique y reabastezca sus suministros de limpieza (p. ej. toallitas de Lysol, botella de spray de solución de lejía y toallitas de papel, guantes, etc.).
- ✓ Asegure que alguien está asignado limpiar a cada de las siguientes superficies. Las superficies que se limpian dos veces al día deberían ser limpiadas aproximadamente a las 12:00 pm y 5:00 pm.

Limpie dos veces al día (o cuantas veces como sea factible):

- ✓ Todas las manijas internas de las puertas y los teclados para las puertas
- ✓ Manijas de grifos para todos los fregaderos
- ✓ Interruptores de la luz
- ✓ Encimeras de la cocina y mesas
- ✓ Manijas de refrigerador y cajón
- ✓ Botones/controles de lavarropas
- ✓ Barandillas de las escaleras
- ✓ Otras superficies tocadas frecuentemente

